



ОБЩЕСТВО С ОГРАНИЧЕННОЙ ОТВЕТСТВЕННОСТЬЮ
«РИТМ»

ОКПД2 27.12.31.000

УТВЕРЖДАЮ
Директор ООО «РИТМ»

_____ А. Г. Воронов

20.04.2023

ШКАФ УПРАВЛЕНИЯ ПРИГОТОВЛЕНИЕМ РАСТВОРОВ

Паспорт

33182469.27.12.31.001 ПС

Санкт-Петербург

Содержание

Основные сведения об изделии и технические данные	3
Основной экран	4
Журнал сообщений	4
Меню настроек	5
Параметры емкости	5
Временные задержки	6
Рецептура	6
Ручной режим	7
Ресурсы, сроки службы и хранения и гарантии изготовителя (поставщика)	7
Консервация	7
Свидетельство об упаковывании	7
Свидетельство о приемке	8
Сведения об утилизации	8
Особые отметки	8

Изм.	Лист	№ докум.	Подп.	Дата	33182469.27.12.31.001 ПС			
Изм. № подл.	Разраб.				Шкаф управления Паспорт	Лит.	Лист	Листов
	Пров.						2	8
	Н.Контр					ООО «РИТМ»		
	Утв.							

Подпись и дата

Изм. № дубл.

Взам. инв. №

Подпись и дата

Основные сведения об изделии и технические данные

Основные параметры и характеристики шкафа ШУ, должны соответствовать Таблице 1.

Таблица 1

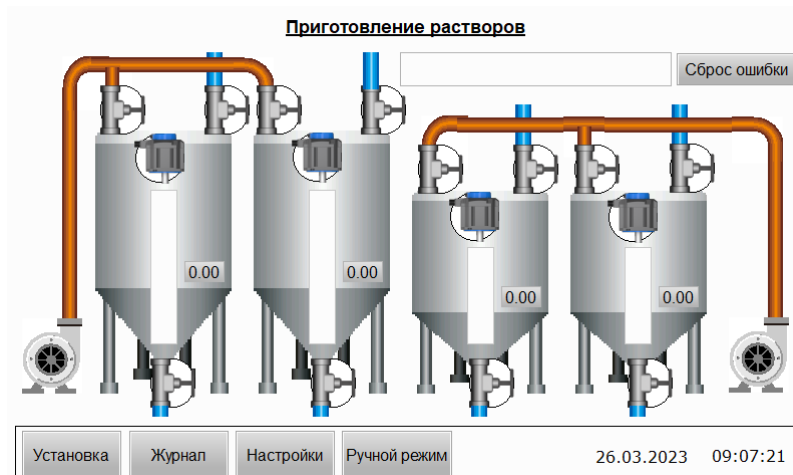
Наименование параметра	Значения параметра
Напряжение сети, В	380
Род тока	переменный
Частота тока, Гц	50
Номинальный ток, А	16
Напряжение цепей управления, В	24
Габаритные размеры, мм: высота ширина глубина	2000 600 400
Масса не более, кг	100
Степень защиты	IP54

Шкаф управления ШУ осуществляет управление основными технологическими процессами и рабочими параметрами инженерных подсистем здания. Работа ШУ основана на взаимодействии устройства приёма/передачи данных с внешними цепями. Данное устройство формирует управляющие воздействия в схему вторичной коммутации при реализации функций защит и автоматики, в зависимости от первичных параметров контролируемого объекта. Шкаф управления используется, если необходим ручной ввод и регулировка рабочих параметров.

Ине. № подл	Подп. и дата
Ине. № дубл.	Взам. инв. №
Ине. № инв.	Подп. и дата
Ине. № инв.	Подп. и дата

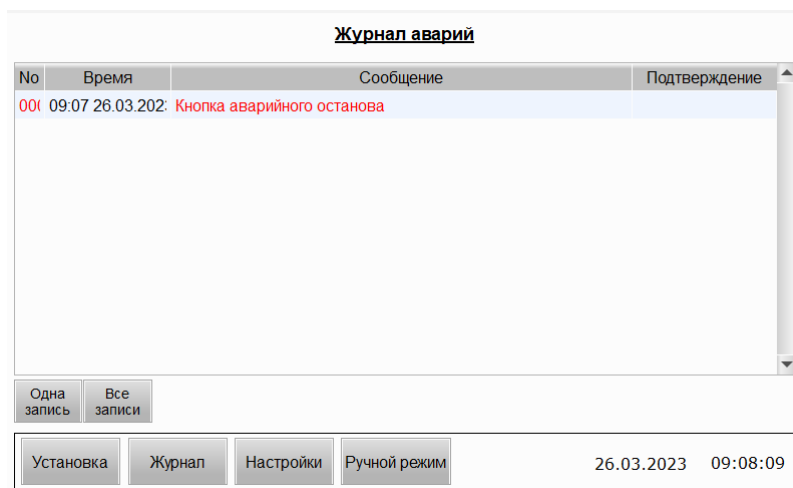
Изм	Лист	№ докум.	Подп.	Дата	33182469.27.12.31.001 ПС	Лист
						3

Основной экран



Основной экран системы управления представляет собой мнемосхему установки с индикацией основных технологических параметров — уровней, объемов, состояний запорной арматуры, аварийных сообщений. Внизу экрана находится меню навигации.

Журнал сообщений

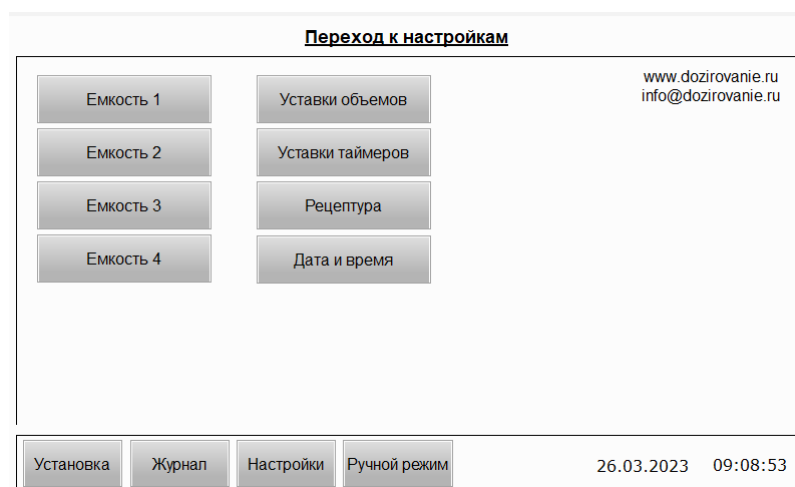


Не менее важным по степени контроля за технологическим процессом является экран журнала сообщений. Здесь выводятся все информационные, предупредительные и аварийные сообщения о ходе процесса и хранятся ретроспективные данные о работе установки. Оператор может подтвердить отдельную запись или весь список.

Ине. № подл.	Подп. и дата
Ине. № дубл.	Взам. инв. №
Ине. № инв.	Подп. и дата
Ине. № инв.	Подп. и дата

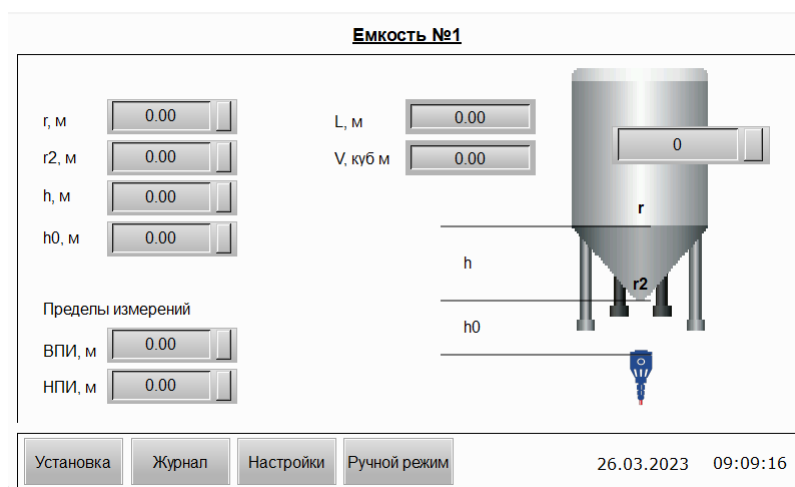
Изм.	Лист	№ докум.	Подп.	Дата
------	------	----------	-------	------

Меню настроек



Навигация всех настроек установки собрана на отдельной странице для удобства оператора. Параметры каждой емкости настраиваются индивидуально.

Параметры емкости



Для повышения точности дозирования все параметры емкости могут быть отредактированы оператором. Это радиусы сосуда и горловины, высотные отметки. Также оператор может отредактировать пределы измерений датчиков уровня в случае их замены на аналоги. По умолчанию ВПИ датчика давления – 4 метра.

Рядом с емкостью отображаются нередактируемые текущие значения уровня и объема.

Ине. № подл.	Подп. и дата
Ине. № дубл.	Взам. инв. №
Ине. № инв.	Подп. и дата
Ине. № докум.	Подп. и дата
Ине. № подл.	Подп. и дата

Изм.	Лист	№ докум.	Подп.	Дата
------	------	----------	-------	------

Временные задержки

Уставки таймеров

Длительность работы после приготовления рецепта, мин

Период включение периодического перемешивания, час

Длительность периодического перемешивания, мин

Задержка начала заполнения емкости при минимальном объеме, сек

Установка Журнал Настройки Ручной режим

26.03.2023 09:09:59

За правильную синхронизацию технологического процесса отвечают уставки программных таймеров, применяемых в алгоритме автоматического дозирования. 1. Работа миксера после добавления нужных объемов (после опустошения). 2. Период включения миксера для взмучивания. 3. Длительность взмучивания. 4. Задержка при опустошении емкости (антидребезг)

Рецептура

Рецептура

Концентрация компонента для емкостей 1 и 2, %

Концентрация компонента для емкостей 3 и 4, %

Установка Журнал Настройки Ручной режим

26.03.2023 09:10:21

Процентные соотношения многокомпонентных растворов хранятся в соответствующих регистрах и в любой момент могут быть откорректированы оператором. Система автоматике использует эти уставки для приготовления растворов.

Ине. № подл	Подп. и дата
Ине. № дубл.	Взам. инв. №
Подп. и дата	Ине. № подл

Изм	Лист	№ докум.	Подп.	Дата
-----	------	----------	-------	------

Ручной режим



Нормальный режим работы установки — автоматический. Но в системе управления также предусмотрен режим ручного управления, в котором оператор может принудительно открыть любой кран. Это может быть удобно при начальном пуске системы или при ее промывке.

Ресурсы, сроки службы и хранения и гарантии изготовителя (поставщика)

Поставщик гарантирует соответствие изделия требованиям действующей технической документации при соблюдении потребителем требований действующей эксплуатационной документации.

Гарантийный срок эксплуатации – 12 месяцев со дня ввода щита в эксплуатацию.

Гарантийный срок хранения – 12 месяцев с даты поставки щита потребителю.

Консервация

Условия хранения щитов – 2(С) по ГОСТ 15150 (температура воздуха от минус 25 до плюс 55 °С).

Свидетельство об упаковке

Щкаф управления упакован согласно требованиям, предусмотренным в действующей технической документации.

Подп. и дата	
Взам. инв. №	
Инв. № дубл.	
Подп. и дата	
Инв. № подл.	

Изм	Лист	№ докум.	Подп.	Дата	33182469.27.12.31.001 ПС	Лист
						7

Свидетельство о приемке

Шкаф управления изготовлен и принят в соответствии с обязательными требованиями государственных стандартов, действующей технической документацией и признан годным для эксплуатации.

Сведения об утилизации

После вывода из эксплуатации шкаф подлежит утилизации. Шкаф подлежит разборке на детали и сдаче в специализированные организации по приёмке и переработке вторсырья.

Особые отметки

Ине. № подл.	Подп. и дата	Ине. № дубл.	Взам. инв. №	Подп. и дата						Лист
										8
					Изм	Лист	№ докум.	Подп.	Дата	

33182469.27.12.31.001 ПС